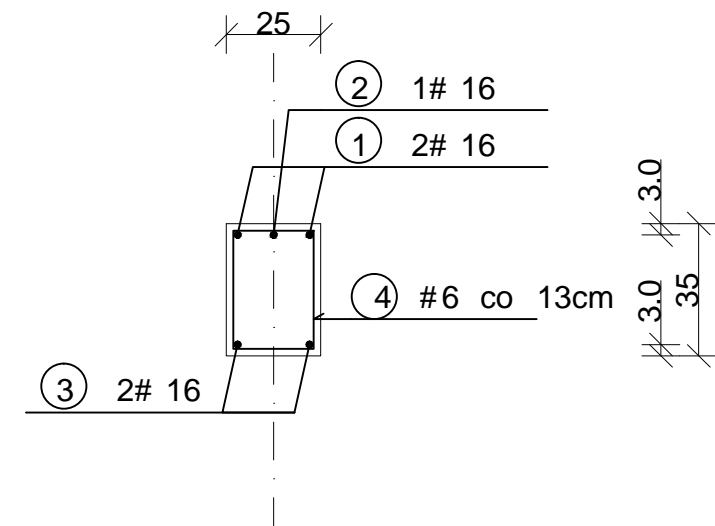


WYKAZ STALI ZBROJENIOWEJ

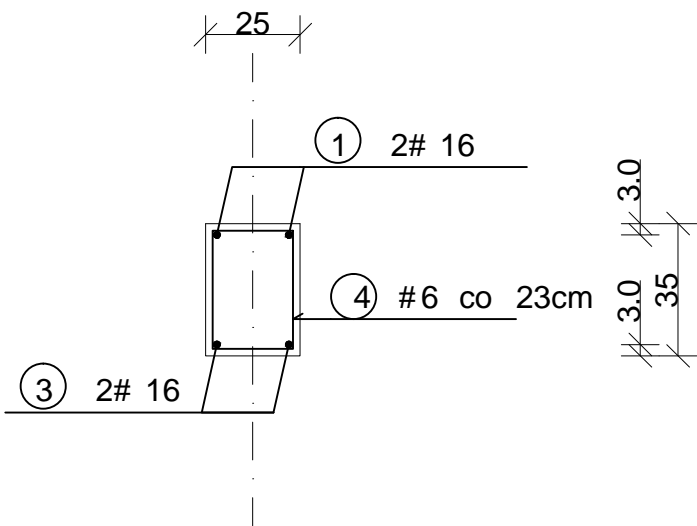
NR	Średnica [mm]	Długość [cm]	Ilość [szt.]	DŁUGOŚĆ CAŁKOWITA [m]	
				RB 500	
	#			# 6	# 16
1	16	726	2		14.52
2	16	211	1		2.11
3	16	648	2		12.96
4	6	116	31	35.96	
DŁUGOŚĆ OGÓŁEM [m]				35.96	29.59
MASA JEDNOSTKOWA [kg/m]				0.222	1.578
MASA OGÓŁEM [kg]				7.98	46.69
MASA RAZEM [kg]				54.67	

BETON KONSTRUKCYJNY C20/25  
STAŁ ZBROJENIOWA RB 500

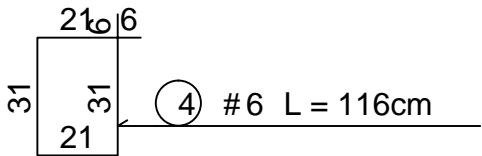
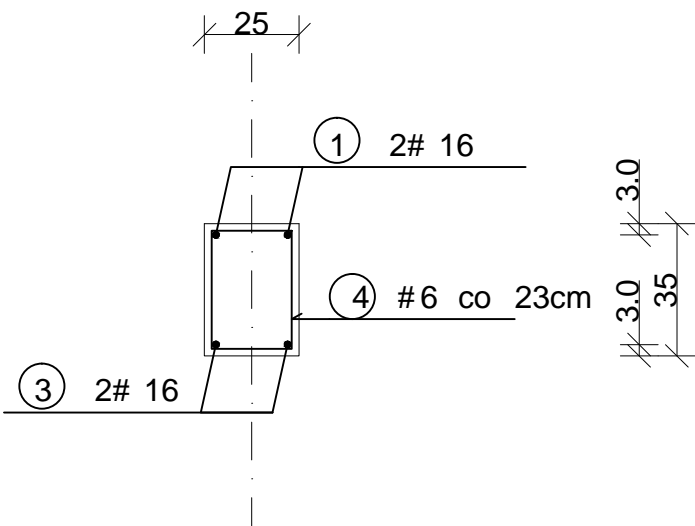
PRZEKRÓJ 1-1




PRZEKRÓJ 2-2



PRZEKRÓJ 3-3



 <div>Adres biura: ul. Mostowa 2/ 1p. 37-700 Przemyśl www.ridkon.pl</div>		<div>INWESTOR:</div> <div>Gmina Dzikowiec ul. Dworska 62 36-122 Dzikowiec</div>	
<div>OBIEKT:</div> <div>Rozbudowa, przebudowa i nadbudowa istniejącego budynku z garażami, pełniącego funkcję usługową społeczno-kulturalną wraz ze zmianą sposobu użytkowania poddasza z przeznaczeniem na cele użytkowe na działkach nr ew. 309, 310, 311, 312 i 858 w miejscowości Kopcie gm. Dzikowiec</div>		<div>BRANŻA:</div> <div>KONSTRUKCJA</div>	
<div>PRZEDMIOT RYS.:</div> <div>BELKA ŻELBETOWA B/1.07</div>			<div>SKALA:</div> <div>1:20</div>
<div>PROJEKTANT:</div> <div>mgr inż. Rafał Janowski upr. nr: PDK/0165/POOK/09</div>		<div>OPRACOWANIE:</div> <div>mgr inż. Joanna Ptaszkowska</div>	<div>DATA:</div> <div>GRUDZIEŃ 2015</div>
			<div>NR RYS.:</div> <div>PW-K- B/1.07</div>